



Funktionsplan „An der Gartenbauschule“
 HRG - Hannover Region Grundstücksgesellschaft mbH & Co. KG



- Sattel-, Flachdächer
- Pult-, Flachdächer
- Staffel Anger 4, Flachdächer
- Flachdächer
- priv. Gärten
- Zufahrten
- erhöhte Sockel
- priv. Hecken
- Grenzhecken

Anger 1

- Einzel- und Doppelhäuser
- max. Traufhöhe 6.60 m.
- Satteldächer (nur rote Dachziegel, min. Neigung 40°/ max. Neigung 50°)
- max. Firsthöhe 13.15 m.
- Flachdächer,
- nur Backstein, (weißer Putz nur bei Passivhausstandard gemäß EnEV 2009)

Einzelhäuser westl. Nord-Süd-Achse

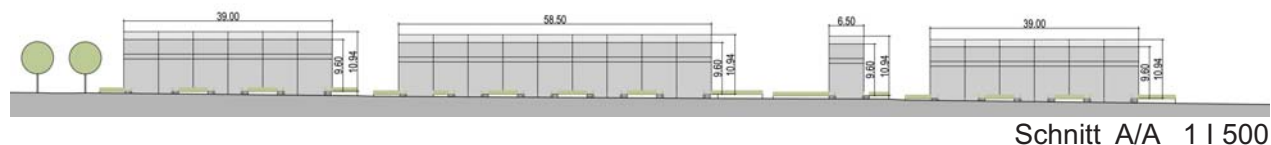
- max. Traufhöhe 6.60 m.
- Satteldächer (nur rote Dachziegel, min. Neigung 40°/ max. Neigung 50°)
- max. Firsthöhe 12.00 m.
- Flachdächer,
- nur Backstein, (weißer Putz nur bei Passivhausstandard gemäß EnEV 2009)

Anger 2+3

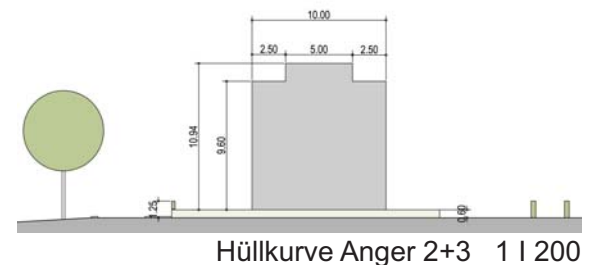
- max. Traufhöhe über OK Sockel 9.60 m
- max. Gebäudehöhe über Sockel 11.00 m
- Die Sockelhöhen pro Baublock im Mittel ca. 0,60 m über Gelände.
- Flachdächer, Pultdächer (Zink-/Titanzinkblech, max. Neigung 15° in südlicher oder nördlicher Richtung).
- Staffelgeschoßfläche max. 3/4 Vollgeschoßfläche.
- Rücksprünge entweder zur Nord- oder zur Südseite.
- nur Backstein, (weißer Putz nur bei Passivhausstandard gemäß EnEV 2009)

Anger 4

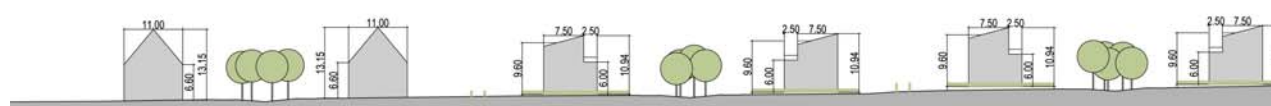
- Gebäudehöhe über OK Sockel 13.70 -13.90 m
- Sockelhöhen pro Baublock im Mittel ca. 0,60 m über Gelände.
- Staffelgeschoßfläche max. 2/3 der Vollgeschoßfläche. Hier Rücksprünge zu gleichen Teilen auf beiden Seiten und an den Giebeln
- Flachdächer.
- nur Backstein, (weißer Putz nur bei Passivhausstandard gemäß EnEV 2009)



Schnitt A/A 1 | 1500



Hüllkurve Anger 2+3 1 | 1200



Schnitt B/B 1 | 1500

Funktionsplan „An der Gartenbauschule“

HRG - Hannover Region Grundstücksgesellschaft mbH & Co. KG

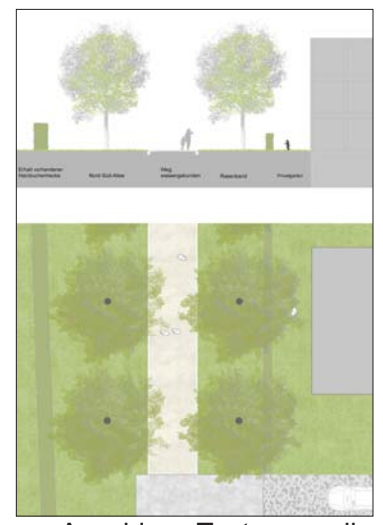
Teil A

Gestalterische Vorgaben

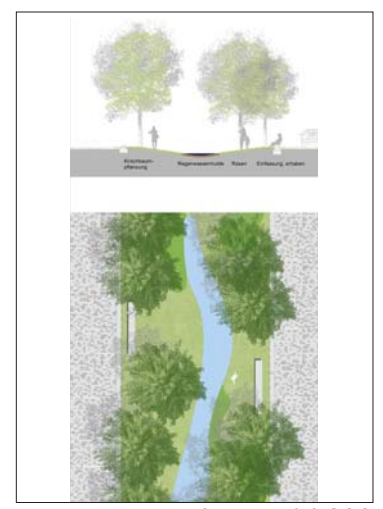
sprenger von der lippe architekten
 schopenhauerstraße 31
 30625 hannover
 Fon +49 (0)511 535 65 0
 Fax +49 (0)511 535 65 30
 Info@sprengervonderlippe.de



- Asphalt
- Rechteckpflaster grau Straße
- Rechteckpflaster grau Parken
- Rechteckpflaster grau Gehweg
- wassergebundene Flächen
- Straßenbaum
- Angergrün / Rigole



Anschluss Tegtmeyerallee
1 | 200

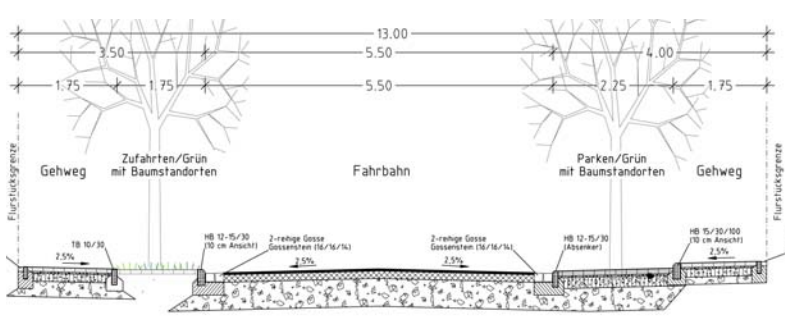


Anger 1 | 200

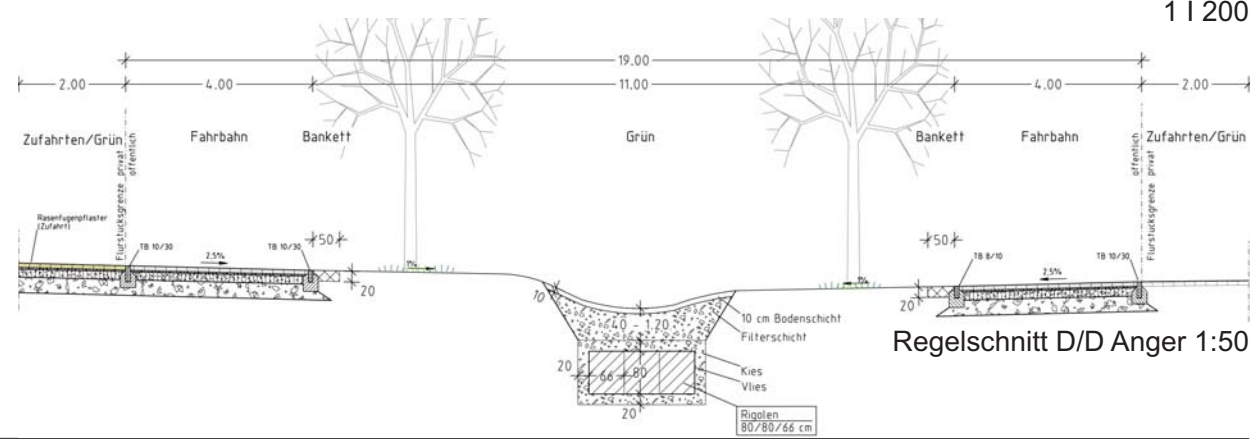


Nord-Süd Allee/Angerstraße
1 | 200

1 | 500



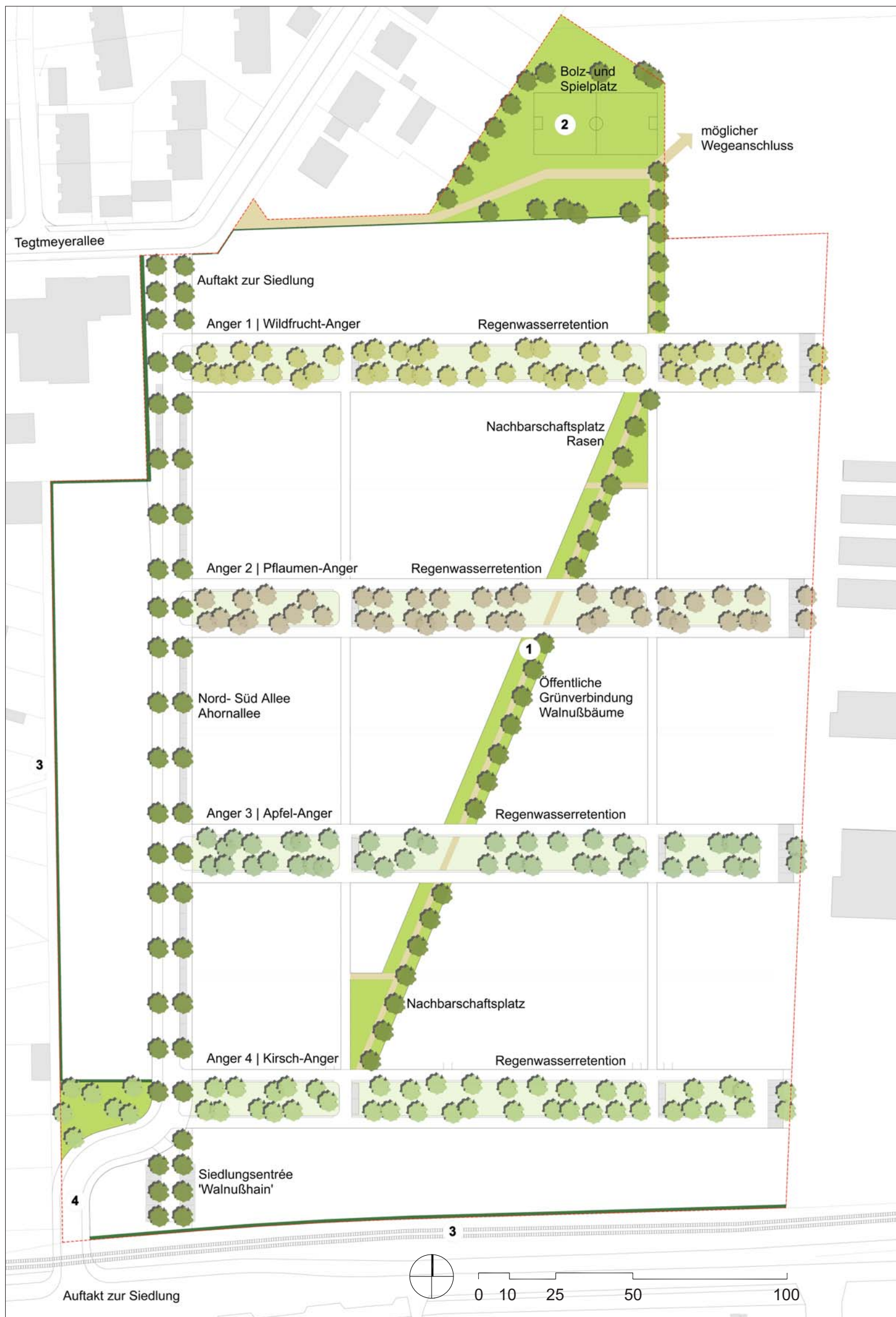
Regelschnitt C/C Nord-Süd Allee 1:50



Regelschnitt D/D Anger 1:50

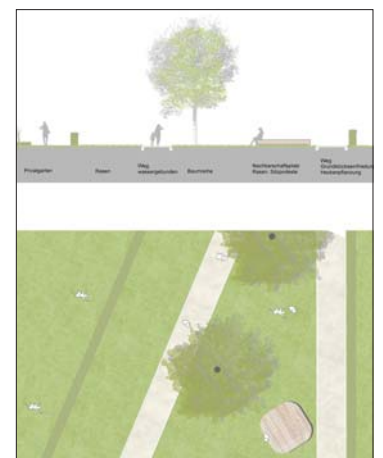
Funktionsplan „An der Gartenbauschule“
HRG - Hannover Region Grundstücksgesellschaft mbH & Co. KG

Teil B
Öffentliche Verkehrs- und Entwässerungsflächen



1 | 500

- Rasenflächen
- Angerflächen
- wassergebundene Flächen
- 1** öffentl. Grünverbindung, Nachbarschaftsplätze
- 2** Spiel- und Bolzplatz
- 3** Einfriedung Hainbuchenhecke
- 4** öffentliche Grünfläche als Auftakt zur Siedlung



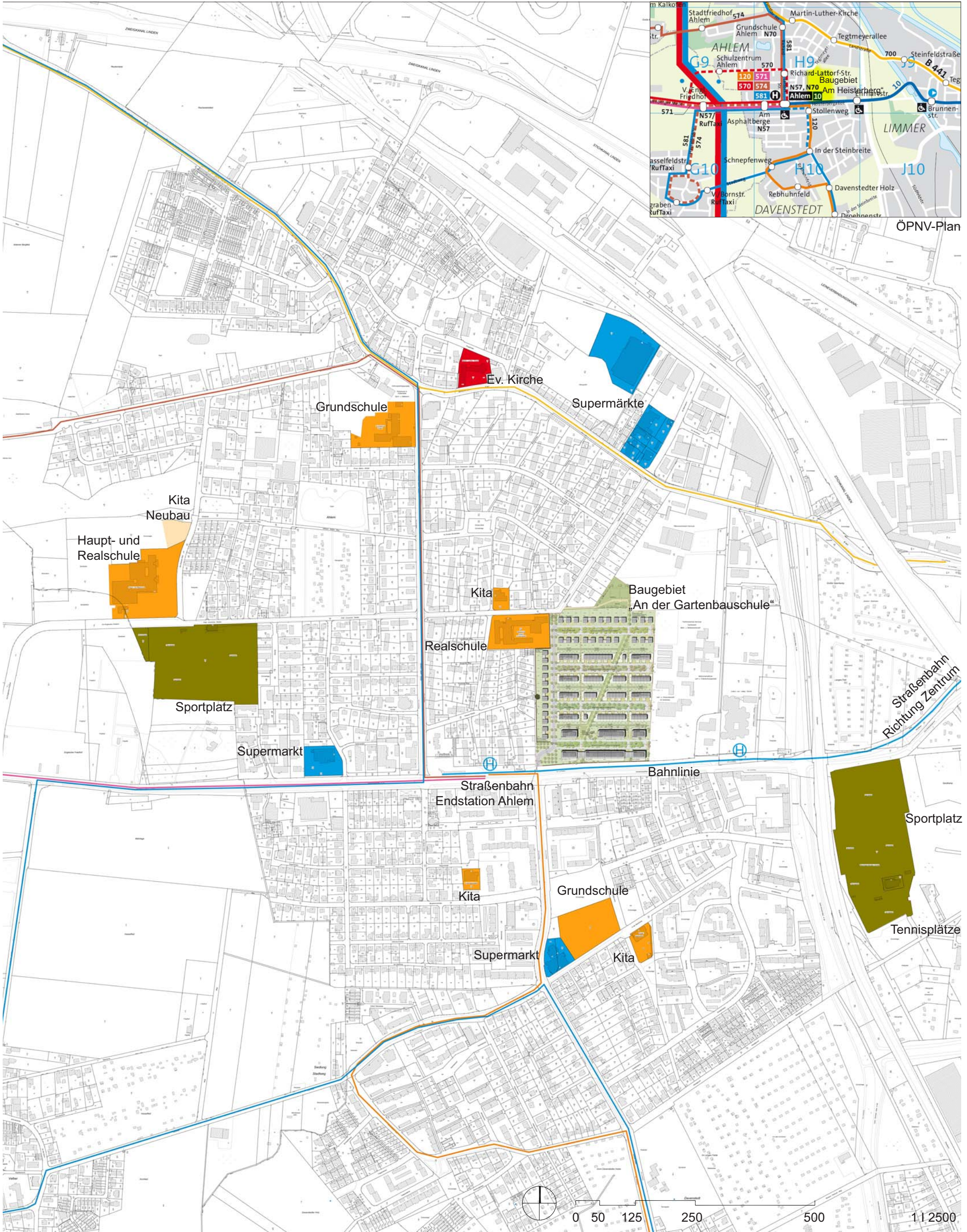
öffentliche Grünverbindung, Nachbarschaftsplatz 1 | 200

Funktionsplan „An der Gartenbauschule“

HRG - Hannover Region Grundstücksgesellschaft mbH & Co. KG

Teil C Öffentliche Grün- und Freiflächen

lad+
landschaftsarchitektur diekmann
seestraße 12 30171 hannover
Fon +49 (0)511 28370 0
Fax +40 (0)511 283370 18
post@ladplus.de



Funktionsplan „An der Gartenbauschule“
 HRG - Hannover Region Grundstücksgesellschaft mbH & Co. KG

Teil D
 Infrastruktur